

MOON BED

Javier Martínez - 2018



DESCRIPCIÓN

Diseño caracterizado por líneas curvas y envolventes, con una marcada sutileza en su interior, que aportan un toque de elegancia y siluetas curva líneas.

La base de la cama ésta formada por una estructura en madera y recubierto de poliuretano en su perímetro, con forma curva para aportar un diseño envolvente y suave, y recubierto de fibra termo soldada. Una estructura que se apoya sobre unos perfiles de madera lacados en color negro mate.

La cama Moon, que se adapta armoniosamente a cualquier estancia desde las clásicas a las contemporáneas, puede vestirse y personalizarse con tejidos o piel de la colección MC.

MOON BED

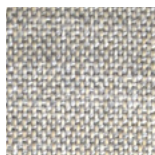
Javier Martínez - 2018

ACABADOS

Ponemos a su disposición 21 colecciones de tejidos distintos a escoger para su cama. Póngase en contacto con nosotros para ver muestras y todas las posibilidades de color de cada una de ellas.

*Los colores pueden variar de la imagen a la realidad.

TIPOS DE TEJIDOS DISPONIBLES



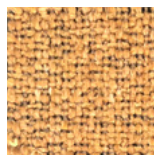
CONCON



CALAMA



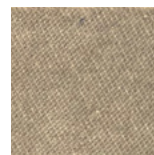
SALTO



TEMUCO



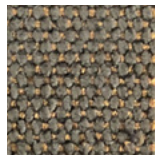
MERCEDES



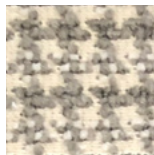
VELVET



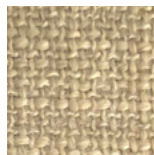
OVALLE



VARAS



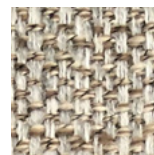
POULE



TALCA



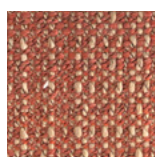
ARTIGAS



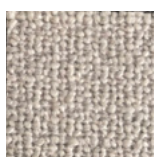
MELO



TANGO



SAXO



BRANCO



TRES



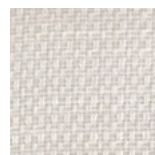
LOBBY



BORA



LANKA



ARICA



ANGOL

MOON BED

Javier Martinez - 2018

PATAS



LACADO NEGRO

MOON BED

Javier Martinez - 2018

MEDIDAS

Gracias a las distintas medidas, puede encontrar la cama que más encaje con sus necesidades y espacio. A continuación, mostramos todas las medidas de la colección.

