

# JOLIE

Javier Martínez - 2018



## DESCRIPCIÓN

Con la línea fluida de sus formas curvas y de apariencia elegante, la colección Jolie se presenta en butacas, sofás y poufs.

De proporciones contenidas, la butaca Jolie es un perfecto comodín que encaja con encanto en cualquier estancia.

Se caracteriza por su respaldo acolchado con una forma envolvente que queda ajustada en la sentada. Las líneas suaves y el encanto vagamente retro que caracterizan la butaca Jolie son acentuados por la base perimetral de madera maciza combinadas con 4 patas diseñadas y elaboradas artesanalmente.

Con su elegancia natural, la colección Jolie es ideal para interiores residenciales como también en espacios de hostelería, vestíbulos, salas de espera, suites y salas lounge.

Con sus proporciones perfectamente calibradas, la colección de butacas y sofás Jolie expresan un lenguaje estético refinado que se expresa en formas suaves, proporciones moderadas y maestría artesanal de su confección.

# JOLIE

Javier Martinez - 2018

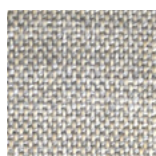
## ACABADOS

Ponemos a su disposición 21 colecciones de tejidos distintos a escoger para su sofá.  
Póngase en contacto con nosotros para ver muestras y todas las posibilidades de color de cada una de ellas.

\*Los colores pueden variar de la imagen a la realidad.

## TIPOS DE TEJIDOS DISPONIBLES

---



CONCON



CALAMA



SALTO



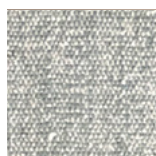
TEMUCO



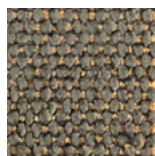
MERCEDES



VELVET



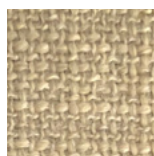
OVALLE



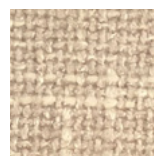
VARAS



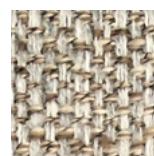
POULE



TALCA



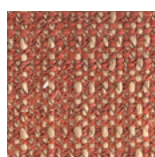
ARTIGAS



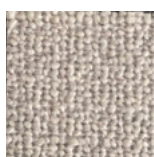
MELO



TANGO



SAXO



BRANCO



TRES



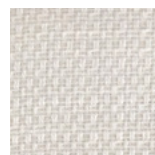
LOBBY



BORA



LANKA



ARICA



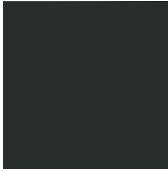
ANGOL

# JOLIE

Javier Martinez - 2018

PATAS

---



GRIS PETROL

# JOLIE

Javier Martínez - 2018

Ofrecemos el modelo Jolie tanto en formato Butaca como Sofá. A continuación, mostramos todas las medidas de la colección.

